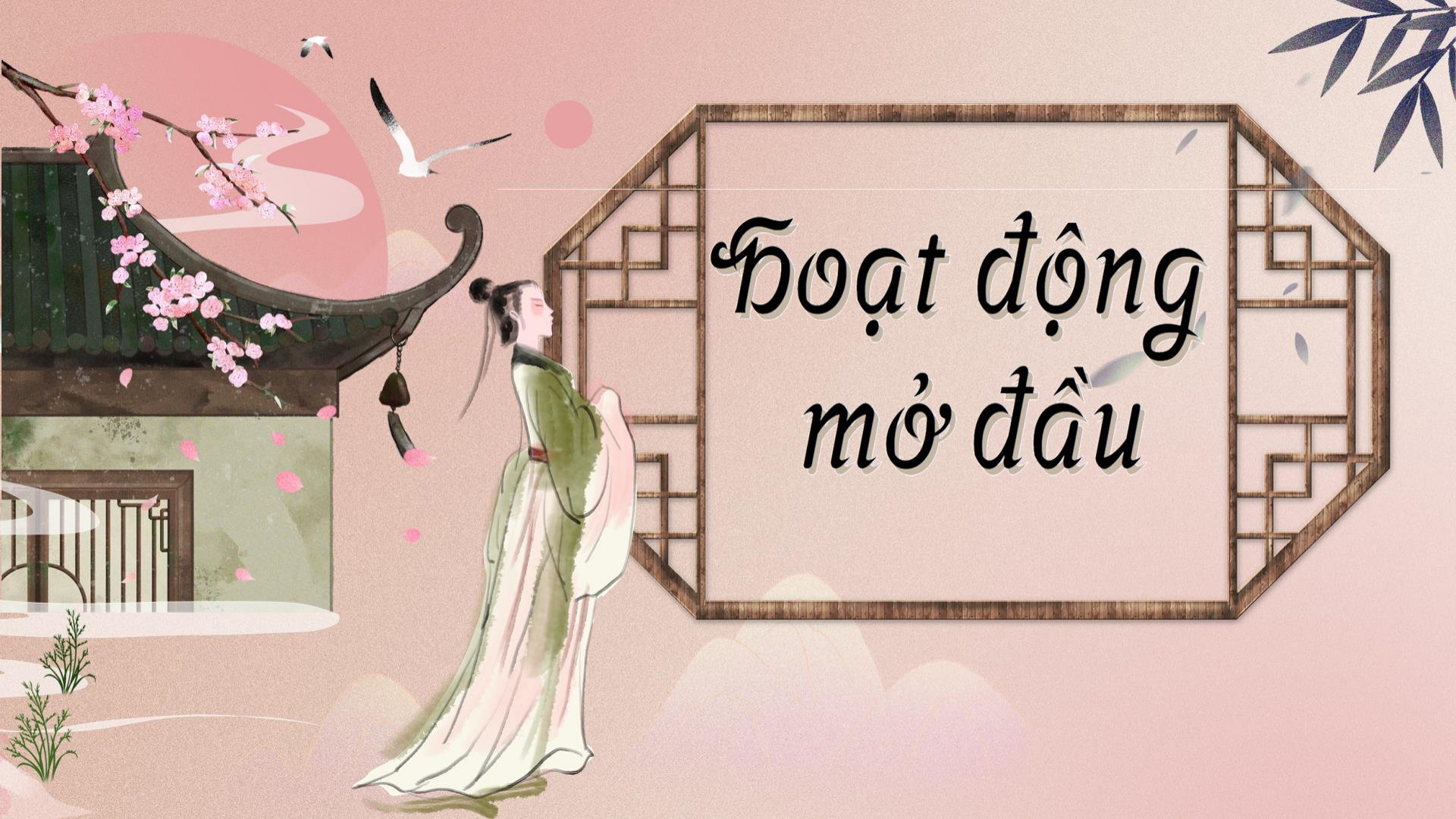


Nỗi  
niềm  
chinh  
phụ







Hoạt động  
mở đầu

# Hoạt động mở đầu

Em hãy kể  
tên một số  
thể thơ mà  
em biết.



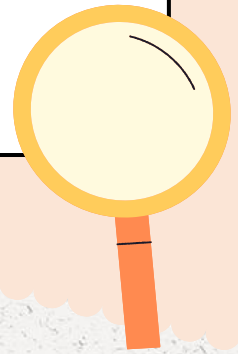
# Hoạt động mở đầu

- Thất ngôn bát cú Đường luật
- Thất ngôn tứ tuyệt
- Tự do
- Lục bát
- Song thất lục bát
- Ngũ ngôn



# Hoạt động mở đầu

Theo em, trong các thể loại văn học, thể loại nào thể hiện tối ưu những cung bậc cảm xúc của con người, từ niềm vui, nỗi buồn, sự căm giận, uất ức đến yêu, nỗi nhớ thương, giận hờn,...



# Hoạt động mở đầu

**Thơ là thể  
loại khắc họa  
rõ nét nhất  
tâm trạng,  
cảm xúc của  
con người**

Thể thơ song thất lục bát có ưu thế trong văn học diễn tả đời sống nội tâm vật vờ với cảm hứng trữ tình bi thương, có khả năng biểu lộ một cách tinh tế những dòng suy cảm dồn nén với tâm trạng nhớ tiếc và mong đợi.



# Hoạt động mở đầu

## NHIỆM VỤ



Em hãy cho biết tên chủ đề là gì?



Chủ đề ấy khơi gợi điều gì?



Kể tên văn bản và chỉ ra thể loại chính của chủ đề.

# CHỦ ĐỀ

## 2

**Những cung bậc tâm trạng**

Con người luôn mang trong mình những nỗi niềm, khát vọng riêng tư.

Những cung bậc tâm trạng ấy có thể được gửi gắm vào thơ, để lại cho người đọc nhiều xúc cảm và suy ngẫm về ý nghĩa của cuộc sống.

**Thể loại VB đọc chính**

Thơ song thất lục bát.

**Các văn bản**

Nỗi niềm chinh phụ (Trích Chinh phụ ngâm)

Tiếng đàn mưa



Bình thành  
kiến thức



**Hoạt động tìm  
hiểu *Tri thức*  
*Ngữ văn***



# I. Tri thức Ngữ văn



Hs thảo luận nhóm đôi theo **PHT số 1** để tìm hiểu về khái niệm, vần, ngắt nhịp trong thơ song thất lục bát



Hs thảo luận nhóm đôi theo **PHT số 2** để tìm hiểu về thanh điệu trong thơ song thất lục bát



# PHT số 1



a. Song thất lục bát là ...(1)... có nguồn gốc ...(2)..., kết hợp đan xen từng cặp câu 7 tiếng (song thất) với từng cặp câu 6 và 8 tiếng (lục bát). Bài thơ song thất lục bát có thể được chia khổ hoặc không, số câu thơ trong mỗi khổ thơ cũng không...(3).... Tương tự thể lục bát, song thất lục bát cũng có hiện tượng ...(4)...: có khi bài thơ mở đầu bằng cặp lục bát chứ không phải cặp song thất; có khi một số cặp lục bát liền nhau sau đó mới có cặp song thất; có khi số chữ của các câu thơ không theo quy định.

b. Về vần, thơ song thất lục bát sử dụng cả ...(5)... (yêu vận) và ...(6)... (cước vận)...(7)... được gieo ở tiếng thứ tư (hoặc thứ sáu) của câu thơ 8 tiếng (hiệp vần với tiếng cuối của câu thơ 6 tiếng ngay trước nó) và tiếng thứ ba (hoặc thứ năm) của câu thơ 7 tiếng (hiệp vần với tiếng cuối của câu thơ 7 tiếng liền trước nó). ...(8)... được gieo ở tiếng cuối của tất cả các câu thơ.



# PHT số 1



a. Song thất lục bát là **thể thơ** có nguồn gốc **dân tộc**, kết hợp đan xen từng cặp câu 7 tiếng (song thất) với từng cặp câu 6 và 8 tiếng (lục bát). Bài thơ song thất lục bát có thể được chia khổ hoặc không, số câu thơ trong mỗi khổ thơ cũng không **cố định**. Tương tự thể lục bát, song thất lục bát cũng có hiện tượng **biến thể** có khi bài thơ mở đầu bằng cặp lục bát chứ không phải cặp song thất; có khi một số cặp lục bát liền nhau sau đó mới có cặp song thất; có khi số chữ của các câu thơ không theo quy định.

b. Về vần, thơ song thất lục bát sử dụng cả **vần lưng** (yêu vận) và **vần chân** (cước vận). **Vần lưng** được gieo ở tiếng thứ tư (hoặc thứ sáu) của câu thơ 8 tiếng (hiệp vần với tiếng cuối của câu thơ 6 tiếng ngay trước nó) và tiếng thứ ba (hoặc thứ năm) của câu thơ 7 tiếng (hiệp vần với tiếng cuối của câu thơ 7 tiếng liền trước nó). **Vần chân** được gieo ở tiếng cuối của tất cả các câu thơ.

# I. Tri thức Ngũ văn

## NGẮT NHỊP

01

Câu thơ 7 tiếng thường có cách ngắt nhịp lẻ trước chẵn sau (3/2/2 hoặc 3/4).

02

Hai câu 6 và 8 ngắt nhịp theo thể thơ lục bát.

03

Một số câu thơ có thể đọc theo những cách ngắt nhịp khác nhau, mỗi cách ngắt nhịp tạo ra một nghĩa, giúp người đọc có được sự đa dạng trong cảm thụ.

Phát hiện và khoanh tròn những chi tiết không chính xác trong bảng vị trí các thanh bằng (B) và trắc (T) của thể thơ song thất lục bát dưới đây



Vị trí tiếng	1	2	3	4	5	6	7	8
Câu thất 1	T	-	-	-	B	-	T	-
Câu thất 2	-	-	B	-	T	-	B	-
Câu lục	-	T	-	T	-	B	-	B
Câu bát	-	T	-	T	-	B	-	B



## THANH ĐIỆU TRONG THỂ THƠ SONG THẤT LỤC BÁT

Vị trí tiếng	1	2	3	4	5	6	7	8
Câu thất 1	-	-	-	-	B	-	T	
Câu thất 2	-	-	B	-	T	-	B	
Câu lục	-	B	-	T	-	B		
Câu bát	-	B	-	T	-	B	-	B



**Hoạt động đọc  
văn bản Nỗi  
niềm chinh  
phụ**



1



**Trước khi đọc**



# 1. Trước khi đọc

*Đầu thế kỉ XVIII, nhiều cuộc chiến đã xảy ra trên đất nước ta. Hãy nêu một cuộc chiến mà em biết.*





## ĐỊA BÀN KHỞI NGHĨA NGUYỄN HỮU CẦU ( 1741 - 1751 )



## ĐỊA BÀN KHỞI NGHĨA NGUYỄN DANH PHƯƠNG ( 1740 - 1751 )





## Những cuộc chiến đã xảy ra trên đất nước ta trong khoảng đầu thế kỉ XVIII



Trịnh - Nguyễn phân tranh: mở đầu khi Trịnh Tráng đem quân đánh Nguyễn Phúc Nguyên năm 1627 và kết thúc vào năm 1777 khi chúa Nguyễn sụp đổ.

Khởi nghĩa Nguyễn Danh Phương (1740 - 1751) ở khu vực nay thuộc các tỉnh Vĩnh Phúc, Phú Thọ.

Khởi nghĩa Hoàng Công Chất (1739 - 1769) trên địa bàn trấn Sơn Nam.

Khởi nghĩa Nguyễn Dương Hưng (1737) ở Sơn Tây.

Khởi nghĩa Nguyễn Hữu Cầu (1741 - 1751) xuất phát từ Đồ Sơn (Hải Phòng), di chuyển lên Kinh Bắc (Bắc Giang, Bắc Ninh), uy hiếp kinh thành Thăng Long rồi xuống Sơn Nam, vào Thanh Hoá, Nghệ An.



# 1. Trước khi đọc



- Theo em, những cuộc
- tiến đưa trong chiến
- tranh có gì khác biệt
- so với tiến đưa trong
- hoàn cảnh bình
- thường cuộc sống? 🍏

# 1. Trước khi đọc

## Sự khác biệt của những cuộc tiễn đưa

### Trong chiến tranh

Những cuộc  
tiễn đưa cũng  
có thể là lần  
gặp mặt cuối  
cùng

### Trong hoàn cảnh bình thường

Xác định được ngày  
về và vẫn liên lạc  
thường xuyên,  
không có nguy hiểm  
gì đến tính mạng



2



**Đọc văn bản và  
tìm hiểu chung**



## 2.1. Đọc văn bản




Đọc với  
giọng đọc  
chân thành,  
xót xa



Chú ý tốc  
độ đọc

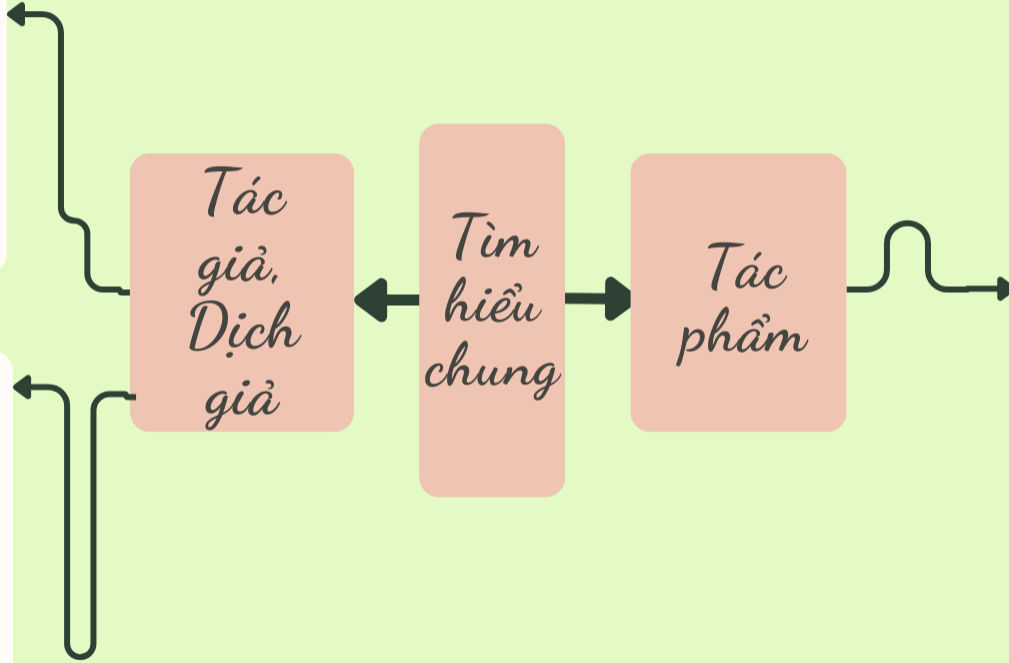
## 2.2. Tìm hiểu chung



*Em hãy giới thiệu vài nét về tác giả, dịch giả và tác phẩm theo **PHT số 1** (chuẩn bị ở nhà)*



# *PHT số....: Tìm hiểu chung*



## a. Tác giả Đặng Trần Côn

Đặng Trần Côn sống vào khoảng đầu thế kỉ XVIII, quê ở làng Nhân Mục (còn gọi là làng Mọc), nay thuộc Hà Nội.

1

2

3

Tác phẩm của ông thường chú trọng thể hiện những tình cảm riêng tư, những nỗi niềm trắc ẩn của con người.

Ngoài *Chinh phụ ngâm khúc*, một số sáng tác khác của ông hiện còn được lưu lại như *Tiêu Tương bát cảnh*, ba bài phú *Trương Hàn tư thuần lô*, *Trương Lương bố ý*, *Khấu môn thanh*,...



## b. Dịch giả



### ĐOÀN THỊ ĐIỂM



Đoàn Thị Điểm  
(1705 - 1748)  
hiệu là Hồng Hà  
nữ sĩ, quê ở tỉnh  
Hưng Yên

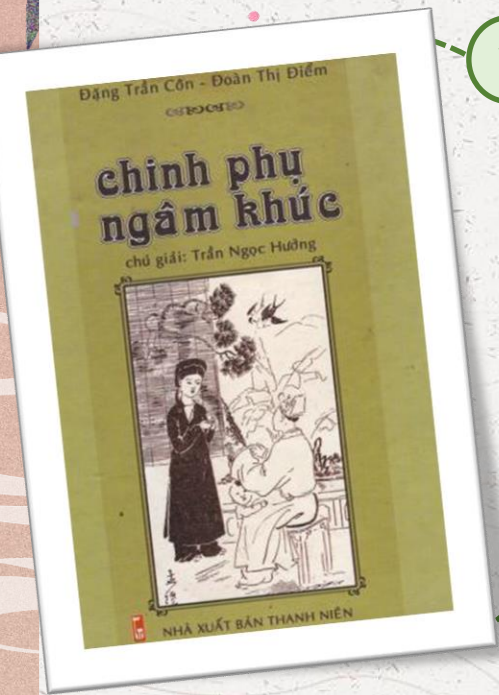


Bản dịch *Chinh  
phụ ngâm* nổi tiếng  
hiện đang lưu hành  
được nhiều học giả  
khẳng định là của  
nữ sĩ.

## c. Tác phẩm

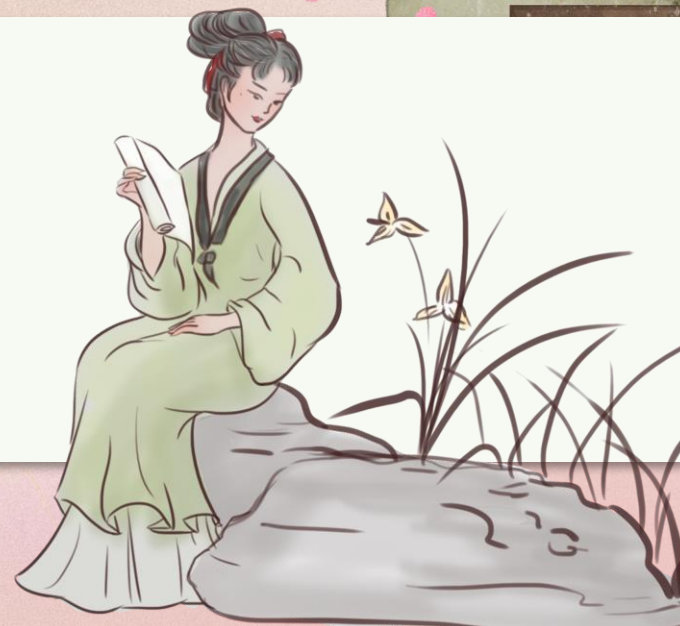
Bản dịch Chinh phụ ngâm gồm 408 câu thơ song thất lục bát”.

Đoạn trích **Buổi tiễn đưa** gồm 52 câu thơ (từ câu 13 đến câu 64) đã thể hiện những tình cảm đầy lưu luyến của người chinh phu và người chinh phụ lúc chia tay.



3

Khám phá  
văn bản



# 3.1

**Tìm hiểu một số yếu tố về thi luật của thơ song thất lục bát được thể hiện trong VB**



a. Một số yếu tố thi luật của thơ song thất lục bát  
được thể hiện trong VB



Nhiệm vụ



Nhóm 1+ 3:  
Thảo luận  
PHT số 4

Nhóm 2+ 4:  
Thảo luận  
PHT số 5



# 1. Tìm hiểu một số yếu tố về thi luật của thơ song thất lục bát được thể hiện trong VB

## \* Số tiếng trong mỗi câu thơ

**1. Chỉ ra đặc điểm về số tiếng của thơ song thất lục bát trong khổ thơ sau:**

*“Tiếng nhạc ngựa lần chen tiếng trống  
Giáp mặt rồi phút bỗng chia tay  
Hà lương chia rẽ đường này  
Bên đường, trông bóng cò bay ngùi ngùi.”*

## \*Vần

**2. Chỉ đặc điểm về vần của thơ song thất lục bát trong khổ thơ sau:**

*Tiếng địch thổi nghe chùng đồng vọng,  
Hàng cò bay trông bóng phát phơ.  
Dấu chàng theo lớp mây đưa,  
Thiếp nhìn rặng núi ngán ngơ nội nhà.*

# 1. Tìm hiểu một số yếu tố về thi luật của thơ song thất lục bát được thể hiện trong VB

## \* Số tiếng trong mỗi câu thơ

1. Chỉ ra đặc điểm về số tiếng của thơ song thất lục bát trong khổ thơ sau:

*“Tiếng nhạc ngựa lần chen tiếng trống*

*Giáp mặt rồi phút bỗng chia tay*

*Hà lương chia rẽ đường này*

*Bên đường, trông bóng cờ bay ngùi ngùi.”*

*“Tiếng nhạc ngựa lần chen tiếng trống*

*Giáp mặt rồi phút bỗng chia tay*

*Cặp câu 7 tiếng*

*Hà lương chia rẽ đường này*

*Bên đường, trông bóng cờ bay ngùi ngùi.”*

*cặp lục bát*

# 1. Tìm hiểu một số yếu tố về thi luật của thơ song thất lục bát được thể hiện trong VB

## \*Vần

### 2. Chỉ đặc điểm về vần của thơ song thất lục bát trong khổ thơ sau:

*Tiếng địch thổi nghe chùng đồng vọng,*

*Hàng cò bay trông bóng phát phơ.*

*Dấu chàng theo lớp mây đưa,*

*Thiếp nhìn rặng núi ngẩn ngơ nổi nhà.*

*Tiếng địch thổi nghe **chùng** đồng **vọng**,*

*Hàng cò bay trông **bóng** phát **phơ**.*

*Dấu chàng theo lớp mây **đưa**,*

*Thiếp nhìn rặng núi ngẩn **ngơ** nổi **nhà**.*

- Vần lưng (yêu vận): **chùng, bóng, ngơ**;
- Vần chân (cước vận): **vọng, phơ, đưa, nhà**.
- Chữ **chùng** (vần *ung*, gần âm với vần *ăng*) hiệp vần với **chăng** ở cuối câu thơ liền trước (*Liều dương biết thiếp đoạn trường này **chăng***); chữ **nhà** (vần *a*) hiệp vần với **xa** ở chữ thứ 5 của câu thơ liền sau (*Chàng thì đi côi **xa** mưa gió*);

→ **Tuân thủ quy tắc về vần**

# 1. Tìm hiểu một số yếu tố về thi luật của thơ song thất lục bát được thể hiện trong VB

## \* Thanh điệu

1. Em hãy xác định và nhận xét về thanh điệu trong khổ thơ sau:

*Quân trước đã gần ngoài doanh Liễu*

*Kị sau còn khuất nẻo Tràng Dương.*

*Quân đưa chèo xuôi lên đường,*

*Liễu dương biết thiếp đoạn trường này chẳng.*

## \* Nhịp

2. Em hãy đề xuất cách ngắt nhịp cho khổ thơ sau.

Nêu tác dụng của cách ngắt nhịp đó và nêu nhận xét.

*Chón Hàm Kinh chèo còn ngoảnh lại,*

*Bến Tiêu Tương thiếp hãy trông sang.*

*Khói Tiêu Tương cách Hàm Dương,*

*Cây Hàm Dương cách Tiêu Tương mấy trùng.*

# 1. Tìm hiểu một số yếu tố về thi luật của thơ song thất lục bát được thể hiện trong VB

## \* Thanh điệu

1. Em hãy xác định và nhận xét về thanh điệu trong khổ thơ sau:

*Quân trước đã gần ngoài doanh Liễu  
Kị sau còn khuất nẻo Tràng Dương.*

*Quân đưa chàng ruổi lên đường,  
Liễu dương biết thiếp đoạn trường  
này chẳng.*

*Quân trước đã gần ngoài (B) doanh Liễu(T),*

*Kị sau còn (B) khuất nẻo (T) Tràng Dương (B).*

*Quân đưa (B) chàng ruổi (T) lên đường (B),*

*Liễu dương (B) biết thiếp đoạn trường(B) này chẳng(B).*

→ **Tuân thủ quy tắc thanh điệu**



# NHIP



*Chốn Hàm Kinh chàng còn ngoảnh lại,*

*Bến Tiêu Tương thiếp hãy trông sang.*

*Khói Tiêu Tương cách Hàm Dương,*

*Cây Hàm Dương cách Tiêu Tương mấy trùng.*



## PHƯƠNG ÁN ①

*Chốn Hàm Kinh / chàng còn ngoảnh lại, (3/4)*

*Bến Tiêu Tương / thiếp hãy trông sang. (3/4)*

*Khói Tiêu Tương / cách Hàm Dương, (3/3)*

*Cây Hàm Dương / cách Tiêu Tương mấy trùng. (3/5)*

- ✓ Cách ngắt nhịp này đảm bảo được tính liên kết của từ ngữ
- ✓ Tạo nhịp điệu đều đặn, dàn trải, đem lại cảm xúc về một nỗi buồn man mác, mênh mang.

→ **Tuân thủ quy tắc ngắt nhịp**



# NHIP



Chốn Hàm Kinh chàng còn ngoảnh lại,

Bến Tiêu Tương thiếp hãy trông sang.

Khói Tiêu Tương cách Hàm Dương,

Cây Hàm Dương cách Tiêu Tương mấy trùng.



## PHƯƠNG ÁN 2

Chốn Hàm Kinh /chàng/ còn ngoảnh lại, (3/1/3)

Bến Tiêu Tương /thiếp/ hãy trông sang. (3/1/3)

Khói Tiêu Tương /cách/ Hàm Dương, (3/1/2)

Cây Hàm Dương /cách/ Tiêu Tương mấy trùng. (3/1/4)

- ✓ Việc nhấn mạnh vào một số từ (bằng cách tách nhịp riêng) giúp người đọc cảm nhận rõ hơn những chi tiết cần quan tâm.
- ✓ Việc ngắt riêng một âm tiết không chỉ giúp tạo điểm nhấn, mà còn thể hiện nỗi niềm day dứt, trăn trở của người chinh phụ.

→ **Không tuân thủ cách ngắt nhịp thường thấy khi đọc thơ song thất lục bát.**

b. Sự khác biệt giữa thể thơ song thất lục bát và lục bát

Cả 4 nhóm hoàn thiện  
**PHT số 6** để chỉ ra sự khác  
biệt giữa thể thơ song thất  
lục bát và lục bát





## b. Sự khác biệt giữa thể thơ song thất lục bát và lục bát



Khía cạnh	Thơ lục bát	Thơ song thất lục bát
Đặc điểm câu thơ		
Nhịp		
Gieo vần		

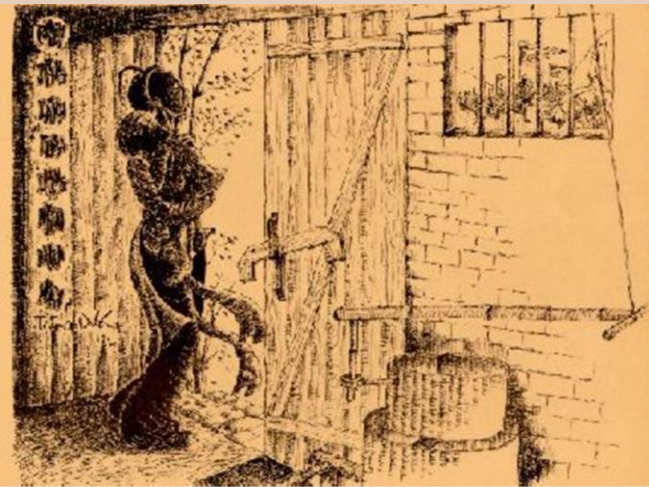
## b. Sự khác biệt giữa thể thơ song thất lục bát và lục bát



Khía cạnh	Thơ lục bát	Thơ song thất lục bát
<b>Đặc điểm câu thơ</b>	tiếp nối liên tục của câu lục và câu bát	kết hợp đan xen giữa cặp câu song thất và cặp câu lục bát
<b>Nhịp</b>	Chủ yếu ngắt nhịp chẵn (2/2/2, 2/4, 4/4,...).	ngắt nhịp lẻ trước chẵn sau (3/2/2 hoặc 3/4)
<b>Gieo vần</b>	Tiếng cuối của dòng sáu vần với tiếng thứ sáu của dòng tám; tiếng cuối của dòng tám lại vần với tiếng cuối của dòng sáu tiếp theo.	Sử dụng cả vần lưng (yêu vận) và vần chân (cước vận). Vần lưng được gieo ở tiếng thứ sáu (hoặc thứ tư) của câu thơ 8 tiếng (hiệp vần với tiếng cuối của câu thơ 6 tiếng ngay trước nó) và tiếng thứ ba (hoặc thứ năm) của câu thơ 7 tiếng (hiệp vần với tiếng cuối của câu thơ 7 tiếng liền trước nó). Vần chân được gieo ở tiếng cuối của tất cả các câu thơ.

2.

*Tâm trạng, nỗi niềm của nhân vật*



**Nhóm 4:** Hãy phân tích hình ảnh người chinh phu sau lúc chia li. (12 câu cuối)

**TRẠM 4**

**TRẠM DỪNG  
CẢM XÚC**



**Nhóm 2:** Tìm những chi tiết miêu tả hình ảnh của người chinh phu lúc vừa chia ly (12 câu đầu)

**TRẠM 3**

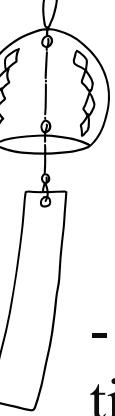
**Nhóm 3:** Hãy phân tích tâm trạng của người chinh phu khi trở về nhà một mình (12 câu cuối)

**TRẠM 2**

**TRẠM 1**

**Nhóm 1:**  
Tìm những chi tiết miêu tả tâm trạng, cảm xúc của người chinh phu lúc vừa chia ly (12 câu đầu)





## a. Lúc vừa chia li

### Người chinh phụ

- Cảm xúc được thể hiện trực tiếp: “đoạn trường, ngẩn ngơ”

→ **Xót xa, đau đớn vô cùng**

→ **Sự ra đi của người chinh phu để lại nỗi đau quá lớn trong lòng người chinh phụ.**

### Người chinh phu

- Gắn liền với âm thanh “nhạc ngựa, tiếng trống, tiếng địch” và không gian “doanh Liễu, Tràng Dương...”.

→ **Âm thanh xáo trộn, xa vắng, không gian xa xôi rộng lớn**



## b. Khi một mình trở về nhà

### Người chinh phụ

- Lo lắng bất an khi nghĩ chồng phải đối mặt với hiểm nguy gian khổ
  - Cô đơn, trống trải, tuyệt vọng trong căn phòng vắng lặng “buồng cũ chiếu chẵn”, cảnh còn mà người đã xa vắng
  - Câu hỏi tu từ “Lòng chàng ý thiếp ai sâu hơn ai?”
- **Sự đồng cảm, chia sẻ nỗi đau giữa người chồng và người vợ**

### Người chinh phu

- Gắn liền với không gian xa xôi, cách quê hương ngàn dặm: Tiêu Tương, Hàm Dương...”
- **Nỗi sầu chia li dằng dặc, mức độ tăng dần**



### 3.3

## Tìm hiểu một số nét đặc sắc nghệ thuật của tác phẩm



### 3. Tìm hiểu một số nét đặc sắc nghệ thuật của tác phẩm



Nhóm 1,3: Thảo luận **PHT số 7** để tìm hiểu một số biện pháp tu từ đặc sắc



Nhóm 2,4: Thảo luận **PHT số 8** để tìm hiểu một số yếu tố nghệ thuật khác của đoạn trích



## Tìm hiểu một số nét đặc sắc nghệ thuật của tác phẩm



*Chỉ ra và phân tích tác dụng của phép đối trong những câu thơ sau:*

*a. Chàng thì đi cõi xa mưa gió,  
Thiếp thì về buồng cũ chiếu chăn.*

*b. Tuôn màu mây biếc trải ngàn núi  
xanh.*

*c. Chón Hàm Kinh chàng còn  
ngoảnh lại,  
Bén Tiêu Tương thiếp hãy trông  
sang.*

*Nêu và phân tích tác dụng của một số biện pháp tu từ được sử dụng trong bốn câu thơ cuối của đoạn trích.*

<p><b>*SỬ DỤNG MỘT BIỆN PHÁP TU TỪ ĐẶC SẮC</b></p>	<p><b>Chỉ ra và phân tích tác dụng của phép đối trong những câu thơ sau:</b></p>	
	<p>a. Chàng thì đi cõi xa mưa gió, Thiếp thì về buồng cũ chiếu chăn.</p>	<ul style="list-style-type: none"> <li>- Phép đối: <b>đi</b> đối với <b>về</b>, <b>cõi xa</b> đối với <b>buồng cũ chiếu chăn</b>.</li> <li>- Tác dụng: nhấn mạnh sự chia lìa, những khó khăn của người chinh phu và người chinh phụ khi không được gần bên nhau.</li> </ul>
	<p>b. Tuôn màu mây biếc trái ngàn núi xanh.</p>	<ul style="list-style-type: none"> <li>- Phép đối: <b>Tuôn</b> đối với <b>trái</b>, <b>màu mây biếc</b> đối với <b>ngàn núi xanh</b>.</li> <li>- Tác dụng: nhấn mạnh khoảng cách chia lìa, mỗi lúc một xa nhau hơn giữa hai người.</li> </ul>
<p>c. Chón Hàm Kinh chàng còn ngoảnh lại, Bén Tiêu Tương thiếp hãy trông sang.</p>	<ul style="list-style-type: none"> <li>- Phép đối: <b>Chón Hàm Kinh</b> đối với <b>Bén Tiêu Tương</b>, còn ngoảnh lại đối với hãy trông sang.</li> <li>- Tác dụng: nhấn mạnh tình cảm quyến luyến, yêu thương gắn bó.</li> </ul>	



## Tìm hiểu một số nét đặc sắc nghệ thuật của tác phẩm



### \*SỬ DỤNG MỘT BIỆN PHÁP TU TỪ ĐẶC SẮC

*Nêu và phân tích tác dụng của một số biện pháp tu từ được sử dụng trong bốn câu thơ cuối của đoạn trích.*

+ Cùng trông lại mà cùng chẳng thấy,  
Thấy xanh xanh những mấy ngàn dâu  
Ngàn dâu xanh ngắt một màu,  
Lòng chàng ý thiếp ai sầu hơn ai?

. Điệp ngữ thể hiện ở các từ “cùng”, “thấy”, “ngàn dâu”, “ai”,

. Phép điệp liên hoàn (điệp ngữ vòng).

→ Tác dụng: **diễn tả sự đồng điệu trong xúc cảm của cả hai người, tâm trí hai người cùng hướng về nhau, với cảm xúc trào dâng mãnh liệt.**



### 3. Tìm hiểu một số nét đặc sắc nghệ thuật của tác phẩm



Nhóm 2,4: Thảo luận PHT số 8 để tìm hiểu một số yếu tố nghệ thuật khác của đoạn trích

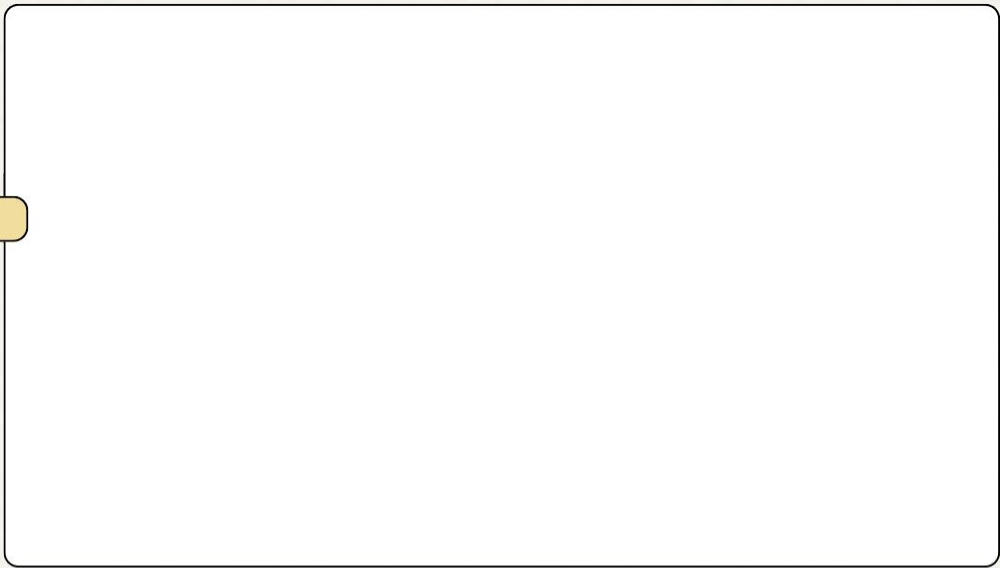


Một số yếu tố nghệ thuật khác của đoạn trích

Hình ảnh

Ngôn ngữ

Nghệ thuật miêu tả nội tâm nhân vật



Một số yếu tố nghệ thuật khác của đoạn trích

Hình ảnh

+ **Thấy xanh xanh những mấy ngàn dâu**

**Ngàn dâu xanh ngắt một màu**

. Hình ảnh ẩn dụ ngàn dâu xanh: “xanh xanh những mấy ngàn dâu”, “ngàn dâu xanh ngắt”.

. Đây là hình ảnh vừa có màu sắc tả thực (khung cảnh thiên nhiên trong buổi đưa tiễn) vừa có tính tượng trưng (ngàn dâu xanh là một hình ảnh ước lệ).

→ **Tác dụng: khắc họa tâm trạng đầy mâu thuẫn, cảnh ngộ đầy trở trêu của người chinh phụ.**

Ngôn ngữ

- Giàu hình ảnh, giàu cảm xúc, thể hiện sự tinh tế của nhà thơ khi miêu tả tâm trạng và nỗi niềm của nhân vật.

- Cách xưng hô “thiếp - chàng” thể hiện sự kính trọng, gắn bó sâu đậm

Nghệ thuật miêu tả nội tâm nhân vật

Miêu tả tinh tế tâm trạng đau đớn, nỗi nhớ nhung và sự lo lắng của người vợ

3.4

# Chia sẻ, kết nối



## 4. Chia sẻ, kết nối

Qua tâm trạng của người chinh phụ, em hiểu gì về giá trị cuộc sống?



## 4. Chia sẻ, kết nối

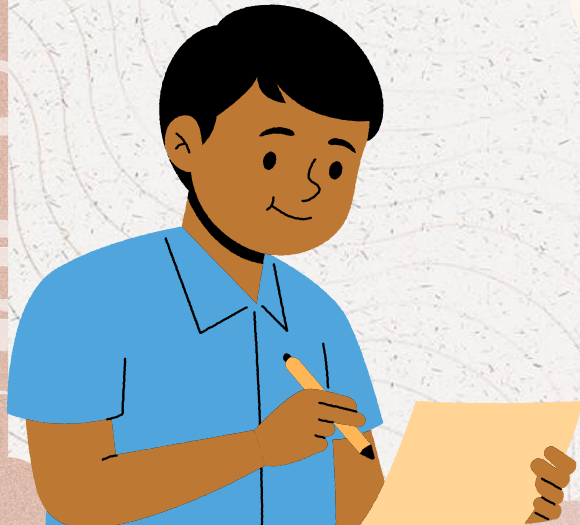
*Qua tâm trạng của người chinh phụ, em hiểu về những giá trị của cuộc sống sau*

- ✓ Sự quý giá của hòa bình trong cuộc sống ngày nay. Mọi người được tự do đi học, đi làm, sống vui vẻ là nhờ sống ở đất nước hòa bình.
- ✓ Lòng biết ơn với những người trực tiếp ra chiến trận đánh giặc và những người mẹ, người vợ, những cô gái hậu phương.
- ✓ Con người nên trân trọng những giây phút ở cùng người thân yêu của mình; phải biết yêu thương, quan tâm, đùm bọc lẫn nhau.



## 4. Chia sẻ, kết nối

Em có ấn tượng nhất với hình ảnh nào trong đoạn trích? Vì sao?



## 4. Chia sẻ, kết nối



Hình ảnh: “Chàng thì đi cõi xa mưa gió,/ Thiếp thì về buồng cũ chiếu chăn”



khoảng cách xa vời, sự  
cách ngăn giữa người  
chồng nơi chiến trường  
và người vợ ở quê  
hương.



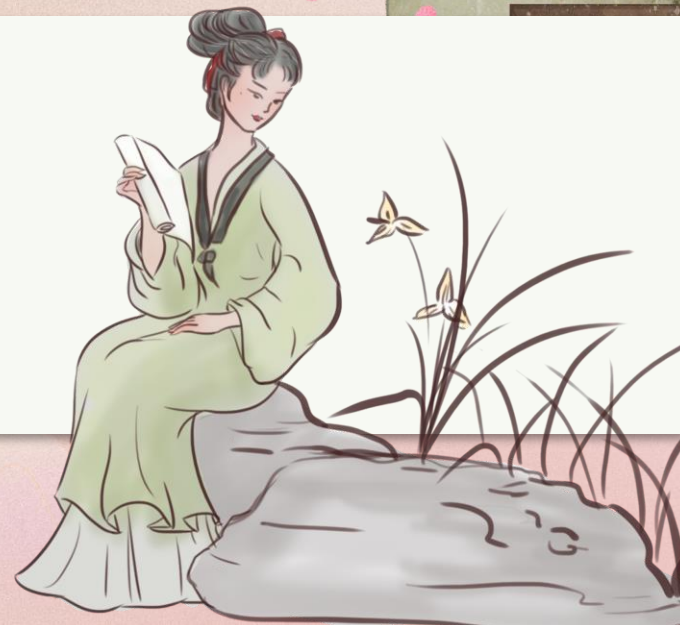
nỗi nhớ chồng da  
diết, sự cô đơn,  
sâu não của người  
chính phụ



4



# Tổng kết



# 1. Chủ đề, nghệ thuật

Em hãy xác định chủ đề  
và chỉ ra đặc điểm nghệ  
thuật trong đoạn trích  
*Nỗi niềm chinh phụ*





## Chủ đề

Tâm trạng và nỗi niềm của nhân vật người chinh phụ trong hoàn cảnh chia li, qua đó phản ánh những mất mát do chiến tranh gây ra.



## Nghệ thuật

- ✓ Ngôn ngữ giàu cảm xúc, được chọn lọc tinh tế;
- ✓ hình ảnh giàu sức gợi;
- ✓ nghệ thuật miêu tả nội tâm nhân vật đặc sắc.

## 2. Cách đọc hiểu thơ song thất lục bát

Em hãy rút ra  
một số lưu ý khi  
đọc hiểu thơ song  
thất lục bát



## 2. Cách đọc hiểu thơ song thất lục bát

Xác định và phân tích một số yếu tố về thi luật như vần, nhịp, số chữ, số dòng trong một khổ thơ;

Xác định và phân tích tình cảm, cảm xúc, cảm hứng chủ đạo của người viết thể hiện qua VB;

Chỉ ra những nét đặc sắc trong nghệ thuật của tác phẩm, tìm chủ đề của VB,





Hoạt động  
luyện tập

# TÊN TRÒ CHƠI

BẮT ĐẦU



## Câu 1: Đây là đặc điểm của thể thơ song thất lục bát?

A. Là thể thơ có nguồn gốc từ Trung Hoa.

B. Kết hợp đan xen từng cặp câu 7 tiếng với từng cặp câu 6 và 8 tiếng.

C. Quy định cụ thể về số khổ thơ và số dòng thơ trong một bài.

D. Gồm những cặp câu 6 và 8 tiếng đan xen.



**Câu 2: Đâu là chi tiết cho thấy người chinh phụ vô cùng lưu luyến khi tiễn người chinh phu ra trận?**

**A.** Thiếp nhìn rặng núi ngơ ngơ nổi nhà. ❌

**B.** Thiếp nhìn rặng núi ngàn ngơ nổi nhà. ✅

**C.** Tuôn màu xanh biếc, trải ngàn núi xanh. ❌

**D.** Tiếng địch thổi nghe chừng đồng vọng. ❌



**Câu 3: Thơ song thất lục bát dùng những vần nào?**

**A. Vần chân và vần lưng** ✓

**B. Vần chân.**



**C. Vần trung.**



**D. Vần lưng.**





**Câu 4: Đây là cách ngắt nhịp đúng cho câu thơ sau:  
Tiếng nhạc ngựa lần chen tiếng trống**

**A. Tiếng nhạc/ ngựa lần chen/  
tiếng trống** ❌

**B. Tiếng nhạc ngựa/ lần chen/  
tiếng trống** ✅

**C. Tiếng nhạc ngựa/ lần chen/  
tiếng/ trống** ❌

**D. Tiếng nhạc ngựa lần chen/  
tiếng trống** ❌



Câu 5: Xác định loại vần được sử dụng trong hai câu thơ sau đây:

**Quân đưa tràng ruồi lên đường,  
Liễu dương biết thiếp đoạn trường này chẳng?**

**A. Vần lưng.**



**B. Vần lưng và vần chân.**



**C. Vần trung.**



**D. Vần chân.**





**Câu 6: Đâu là điển tích, điển cố được sử dụng trong văn bản Nỗi niềm chinh phụ?**

A. Doanh Liễu.



B. Rặng núi.



C. Liễu dương.



D. Ngàn dâu.





## Câu 7: Điền cô Hàm Kinh có ý nghĩa gì?

A. Là kinh đô Hàm Dương đời nhà Tần, nay thuộc tỉnh Giang Tây, Trung Quốc, nơi từng xảy ra nhiều trận chiến ác liệt. ❌

B. Là kinh đô Hàm Dương đời nhà Hán, nay thuộc tỉnh Thiểm Tây, Trung Quốc, nơi từng xảy ra nhiều trận chiến ác liệt. ❌

C. Là kinh đô Hàm Dương đời nhà Minh, nay thuộc tỉnh Quảng Đông, Trung Quốc, nơi từng xảy ra nhiều trận chiến ác liệt. ❌

D. Là kinh đô Hàm Dương đời nhà Tần, nay thuộc tỉnh Thiểm Tây, Trung Quốc, nơi từng xảy ra nhiều trận chiến ác liệt. ✅



**Câu 8: Đây là nghệ thuật nổi bật trong văn bản Nỗi niềm chinh phụ?**

A. Yếu tố hoang đường, kì ảo.



B. Ước lệ, tượng trưng.



C. Tạo tình huống bất ngờ.



D. Miêu tả tâm lí nhân vật.





**Câu 9: Nhận xét về cảnh vật thiên nhiên khi người chinh phu tiễn chồng ra chiến trận:**

A. Tươi sáng, rực rỡ.



B. Nhạt nhòa, ảm đạm.



C. U ám, ghê rợn.



D. Xơ xác, hoang tàn.





**Câu 10: Người chinh phụ có tâm trạng như thế nào khi đi tiễn chồng ra chiến trận?**

**A.** Vui mừng, phấn khởi, mong chờ. ❌

**B.** Nhớ thương, đau buồn, cô đơn, sầu tủi. ✅

**C.** Tuyệt vọng, khổ đau, chìm trong u uất. ❌

**D.** Lo lắng nhưng đầy mong chờ, hi vọng. ❌



**Câu 11: Theo em, vì sao Đặng Trần Côn chọn đề tài chiến tranh với sự li biệt của lứa đôi để sáng tác Chinh phụ ngâm?**

**A.** Vì thời đại của Đặng Trần Côn là thời kì mà chiến tranh các tập đoàn phong kiến diễn ra liên miên. ✓

**B.** Vì đây là câu chuyện ông mượn từ nguyên tác của văn học Trung Hoa. ✗

**C.** Vì đây chính là hoàn cảnh thực của nhà thơ. ✗

**D.** Vì đây là câu chuyện ông mượn từ nguyên tác của văn học Trung Hoa. ✗



**Câu 12: Theo em, mâu thuẫn lớn nhất trong tác phẩm Chinh phụ ngâm là gì?**

**A.** Mâu thuẫn giữa chiến tranh với cuộc sống của con người, với hạnh phúc lứa đôi. ✓

**B.** Mâu thuẫn giữa tư tưởng lễ giáo phong kiến với khát khao hạnh phúc lứa đôi. ✗

**C.** Mâu thuẫn giữa tư tưởng nam quyền và khát vọng tự do của người phụ nữ. ✗

**D.** Mâu thuẫn giữa cái cũ cái lạc hậu với cái mới, cái hiện đại. ✗



## Câu 13: Qua tác phẩm Chinh phụ ngâm, tác giả muốn nói lên điều gì?

A. Tác phẩm là tiếng nói oán ghét chiến tranh phi nghĩa. ❌

B. Tác phẩm là tiếng nói oán ghét chiến tranh phi nghĩa đồng thời thể hiện tâm trạng khát khao tình yêu, hạnh phúc lứa đôi. ✅

C. Ca ngợi tình yêu, sự thủy chung của người chinh phu. ❌

D. Lên án chế độ lễ giáo hà khắc làm chia cắt hạnh phúc lứa đôi. ❌



Hoạt động  
vận dụng

## Hoạt động vận dụng

Viết đoạn văn (khoảng 7 – 9 câu) phân tích tâm trạng của người chinh phụ thể hiện trong bốn câu thơ sau:

*Chàng thì đi cõi xa mưa gió,  
Thiếp thì về buồng cũ chiếu chăn.  
Đoái trông theo đã cách ngăn,  
Tuôn màu mây biếc trải ngàn núi xanh.*



## Hoạt động vận dụng

Làm một sản phẩm (làm thơ, vẽ tranh, làm thiệp, bưu thiếp, viết thư,...) gửi đến người thân yêu để thể hiện sự trân trọng thời gian được ở bên họ.\*

